

都ファミリー 通信



お届けしたのは・・・令和4年 2月

〈アフラックサービスショップ〉 桂駅前店

都ファミリー有限会社

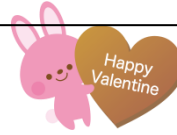
〒615-8074

京都市西京区桂南巽町 152-1

TEL : 0120-060-069

Aflac

安心の人生をサポートさせていただきます。
あなたのお役に立ちたい都ファミリーです。



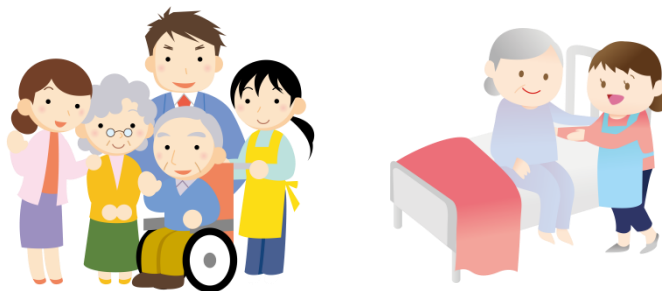
<https://miyako-f.com/>

介護は突然始まる！ 知っておきたいお金の話

☆施設での費用負担を軽減；介護施設への入所を検討する時
介護保険負担限度額認定といった制度があります。
お住いの市区町村へお問い合わせください。

☆生命保険の見直しを；決して安くない毎月の固定費です。
長生きのリスクのためにも、保障内容の確認や介護保険の
検討もおすすめします。

☆節約だけが正解じゃない；不慣れな介護は心身ともに
大きな負担となります。プロに頼ることも大切です。
在宅介護の場合、家族以外とのコミュニケーションが
生まれることもメリットの一つ。介護は長期戦です。
介護のお金は制度を活用しつつ、介護する側、される側の
幸せのために必要なお金は使っていくという考え方も大切
です。



～お知らせ～

コロナウイルス防止対策として、当ショップでは、
・飛沫感染予防アクリル板の設置、
・マスクの着用、
・アルコール消毒液等、感染拡大防止対策をして営業しております。
ご迷惑をおかけしますが、ご来店のお客様もご協力のほど、よろしく願い致します。

☆予約制ですのご来店の際は、お電話もしくは、当社のHPのお問合せフォーム
よりご予約下さいね。 <https://miyako-f.com/contact/>

☆お車で越しの方は、お店に駐車場の地図を用意しておりますので、
わかりにくい場合はお尋ねください。

☆住所や受取人、口座などの変更をされたい方、ご結婚された方、等々、
いつでもお気軽にご連絡くださいね。 ご訪問もさせていただいております。

ぜひお知り合いなど、お気軽に当ショップをご紹介いただければ幸いです。

