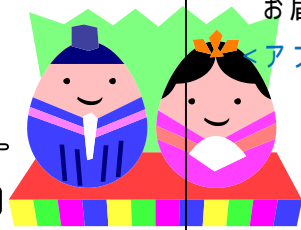


# 都ファミリー 通信



お届けしたのは・・・H26年 3月

<アフラックサービスショップ> 都ファミリー有限会社

617-0002 京都府向日市寺戸町小佃14

イオン向日町店4F

TEL:0120-060-069

FAX:075-921-8826



安心の人生をサポートさせていただきます。

あなたのお役に立ちたい都ファミリーです。

同封してます心ばかりのメモ帳、よかったら

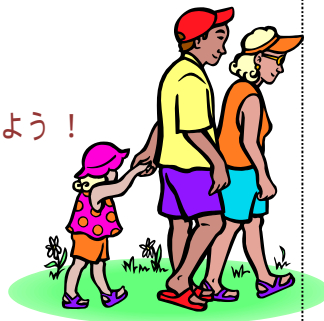
使ってくださいね！

## 街歩き

- ・仲間と一緒に歩こう！
- ・情報を集めよう！
- ・昼食は現地のものを食べよう！
- ・撮影を楽しもう！
- ・自分のテーマをもって探索してみよう！

### 行先・コースの選び方

- 1、その街の花の季節に合わせる
- 2、行事やイベントに合わせる
- 3、いつも通りすぎるが一度途中下車してみたいと思っていた街
- 4、新聞やテレビで目にした話題の街
- 5、観光協会が提供するコースを選ぶ
- 6、駅を起点にした鉄道会社主催の街歩きに参加
- 7、好きな作家や作品の舞台を訪ねる



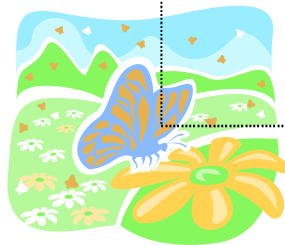
3月ですね、お元気で過ごしてしまっつか？  
だんだん春がやってきて花粉症の季節ですね。  
卒業シーズンです。心軽やかに、お出かけも  
楽しみたいですね。毎日、元気に営業して  
おります。お気軽にご連絡・ご来店ください。  
心より、お待ちしております。

### 冬の服装

軽くて暖かい上着・手袋・帽子・マフラー・  
マスク・履きなれたシューズ・カイロ・

### 持っていきたいもの

メモ帳・ボールペン・ガイドブックや地図・訪問する街の資料・タオル・  
折り畳み傘・防寒具・予備の靴下



保障内容を確認されたい方、保障を見直し・ご相談されたい方、入院手術された方、  
住所や受取人、口座などの変更をされたい方、ご結婚された方、等々、  
いつでもお気軽にご連絡ください。訪問もさせていただきます。  
ぜひお知り合いで、保険をご検討されておられる方がおられましたら、ご紹介くださいませ。

アフラック公式Facebookに、弊社が紹介されました。ぜひ見てくださいね。