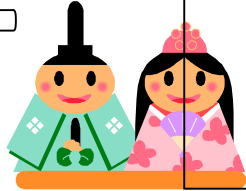


都府 通信



お届けしたのは・・・
 アフラックサービスショップ > 都ファミリー有限会社
 617-0002 京都府向日市寺戸町小佃14
 イオン向日町店4F
 TEL: 0120-060-069
 FAX: 075-921-8826



ショップ5周年記念感謝の気持ちを込めて、ボールペンと、
 壁紙カレンダーを同封させていただきます。ぜひ使ってください。

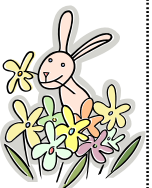


誕生月のお花のご紹介～

- 1月; 水仙、スノードロップ、シンビジューム、福寿草
- 2月; ウメ、サクラソウ、フリージア、マーガレット
- 3月; 桜、スイトピー、スマレ、チューリップ
- 4月; カスミソウ、チューリップ、藤、忘れな草
- 5月; アヤメ、カーネーション、スズラン、ボタン
- 6月; アジサイ、グラジオラス、薔薇、牡丹
- 7月; ガーベラ、トルコキキョウ、蓮、ゆり
- 8月; アンスリウム、グラジオラス、ヒマワリ、ゆり
- 9月; クジャク草、ダリヤ、リンドウ
- 10月; ガーベラ、菊、コスモス
- 11月; 菊、ツバキ、ブバルディア
- 12月; カトレア、シクラメン、水仙、ヒイラギ



だんだん春が近づいてきましたね。
 卒業・入学シーズンとなり、桜も楽しみですね。
 向日町サテイ店もこの3月よりイオン向日町店
 と名称が変更になりました。新規一転、
 気分も新たに頑張つて参りたいと思います。
 引き続き、これからもよろしくお願い致します。



乳がんのセルフチェック

鏡の前でチェック・左右の乳房の形や大きさ、色に変化はないですか？
 皮膚にひきつれやへこみはないですか？

さわってチェック・・・3本の指で左乳房は左から右、右乳房は右から左へゆっくり滑らせるようになぞります。

外から内側の乳頭に向かって円を描くようになぞっていきます。

分泌物もチェック・・・左右の乳首を軽くつまんで分泌物がでないかチェックします。

わきの下をチェック・・・左右のわきをさわって、固いしこりがないかを確認しましょう。

横になってチェック・・・それぞれの乳房を指の腹でまんべんなく触れ、しこりの有無を調べます。

名義変更・改正改名・受取人変更・口座変更・住所変更・解約手続き・給付金手続き・
 保険の見直し・ご相談・ご紹介など。。いつでもお気軽にご連絡くださいね。