

都府 通信

お届けしたのは・・・

<アフラックサービスショップ> 都ファミリー 有限会社

〒617-0002 京都府向日市寺戸町小佃14

向日町サティ4F

TEL: 0120-060-069

FAX: 075-921-8826



同封の『マグネット』ぜひ冷蔵庫にでも貼ってくださいね。

お月見団子の作り方

約15個分; だんご粉 120g、水80~90cc
(うるち米ともち米を同じ割合で混ぜた米粉です)

手順;

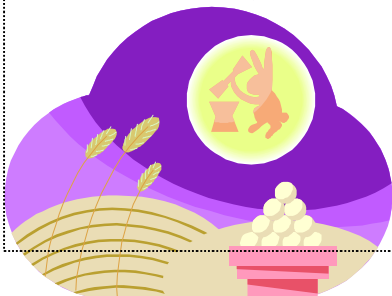
だんご粉に水を混ぜ、耳たぶ程度の固さになるように手でこねます。

こねた生地を15等分にし、てのひらで転がすようにして、丸い形に成形します。

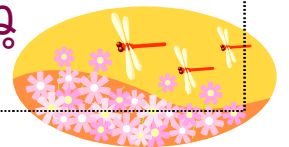
たっぷりのお湯を沸かし、沸騰したところに丸めた団子を入れます。団子が浮き上がってきたら、そのまま2~3分煮ます。ゆで上がったら冷水にさらします。

冷めたら、バットなどのうえにあげて、軽くうちわなどであおくとテリが出て、きれいな仕上がりになります。

あんこや抹茶、きなこなど、お好みの味で、お楽しみください。フルーツ缶と混ぜて、白玉ポンチなどにすると、また違ったおいしさを楽しめる、簡単で華やかなデザートにもなります。



こんにちは。残暑厳しいですが、お変わりなくお過ごしでしょうか？
今年は、熱中症になる方も多く、猛書ですね。
さわやかな秋がくるのを心待ちにしたいと思います。
いつでもお気軽にお立ち寄りください。



「がんについて知ろう」
婦人科がんの基礎知識&治療の流れ

子宮体部、子宮頸部、卵巣のがんを総称して「婦人科がん」と呼ぶ。特に卵巣がんは80年代以降、晩婚化と少子化を要因に急増している。2009年、子宮頸がん予防ワクチンが使えるようになったのは朗報だ。

若年層に多発する子宮頸がん、閉経前後にリスクの高まる子宮体がん、20代から70代までが罹患する卵巣がんなど、婦人科がんに罹患する人の数が年間3万人を超える。がん別内訳では、子宮頸がん1万6000人、子宮体がん7500人、卵巣がん8000人だ。婦人科がんは、がん検診と正しい知識に基づく予防が、早期発見のカギだ。海外では広く一般化している子宮頸がん予防ワクチンが、2009年末に国内でも使えるようになった。

一方、80年代以降に20代から40代の卵巣がんが増え始めている。最大の要因は、女性の晩婚化と少子化だ。毎月一回の、排卵を穴埋めするために細胞の修復が行われ、元に戻るという女性のメカニズムが、実は、がんの一因となる。

昔の日本女性に卵巣がんが少なかったのは、子沢山的女性が多く、妊娠・出産・授乳の間は排卵がなかったためだ。専門医による検診を定期的を受け、婦人科がんに罹患しても上手に治してもらおう。21世紀を生きる日本女性に必須の「知恵」である。

出展「名医がすすめる『最高のがん名医』550人+治療院」

名義変更・改正改名・受取人変更・口座変更・住所変更・解約手続き・給付金手続き・保険の見直し、ご相談、ご紹介など。。いつでもお気軽にご連絡ください。